

— LA MANUFACTURE —

Cogolin

— DEPUIS 1924 —

Charles Zana
Variamén

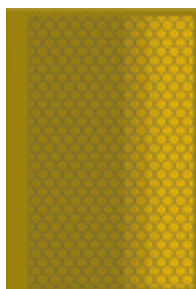
Formats disponibles
Available Sizes



Alabran 2,80 x 2,80 m
(9'2" x 9'2")



Calade 3,50 x 5,30 m
(11'6" x 17'5")



Marelaggi 3,50 x 5,30 m
(11'6" x 17'5")



Mascara 3,50 x 5,30 m
(11'6" x 17'5")



2,10 x 3,20 m
(6'11" x 10'6")



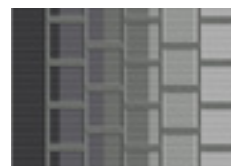
2,10 x 3,20 m
(6'11" x 10'6")



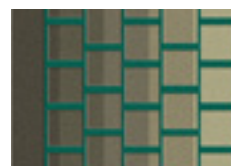
2,10 x 3,20 m
(6'11" x 10'6")

Couleurs disponibles
Available Colours

Toute couleur
Any Colour



Aurige



Avelano



Posidonie



Saure

Toute couleur
Any Colour

La collection Variamen (variation en provençal), signée par Charles Zana, revisite les motifs traditionnels de la Manufacture grâce à des variations géométriques et des dégradés de couleurs. Des motifs emblématiques du style Cogolin, basculés à 45 degrés, encadrés façon Polaroid ou assemblés entre eux, puis déclinés dans des dégradés de couleurs, pour moderniser, sans le trahir, le savoir-faire de la Manufacture. « C'est, à mon sens, ce qui doit faire la spécificité des architectes français : s'appuyer sur des techniques et des traditions artisanales en y apportant un twist contemporain », affirme l'architecte.

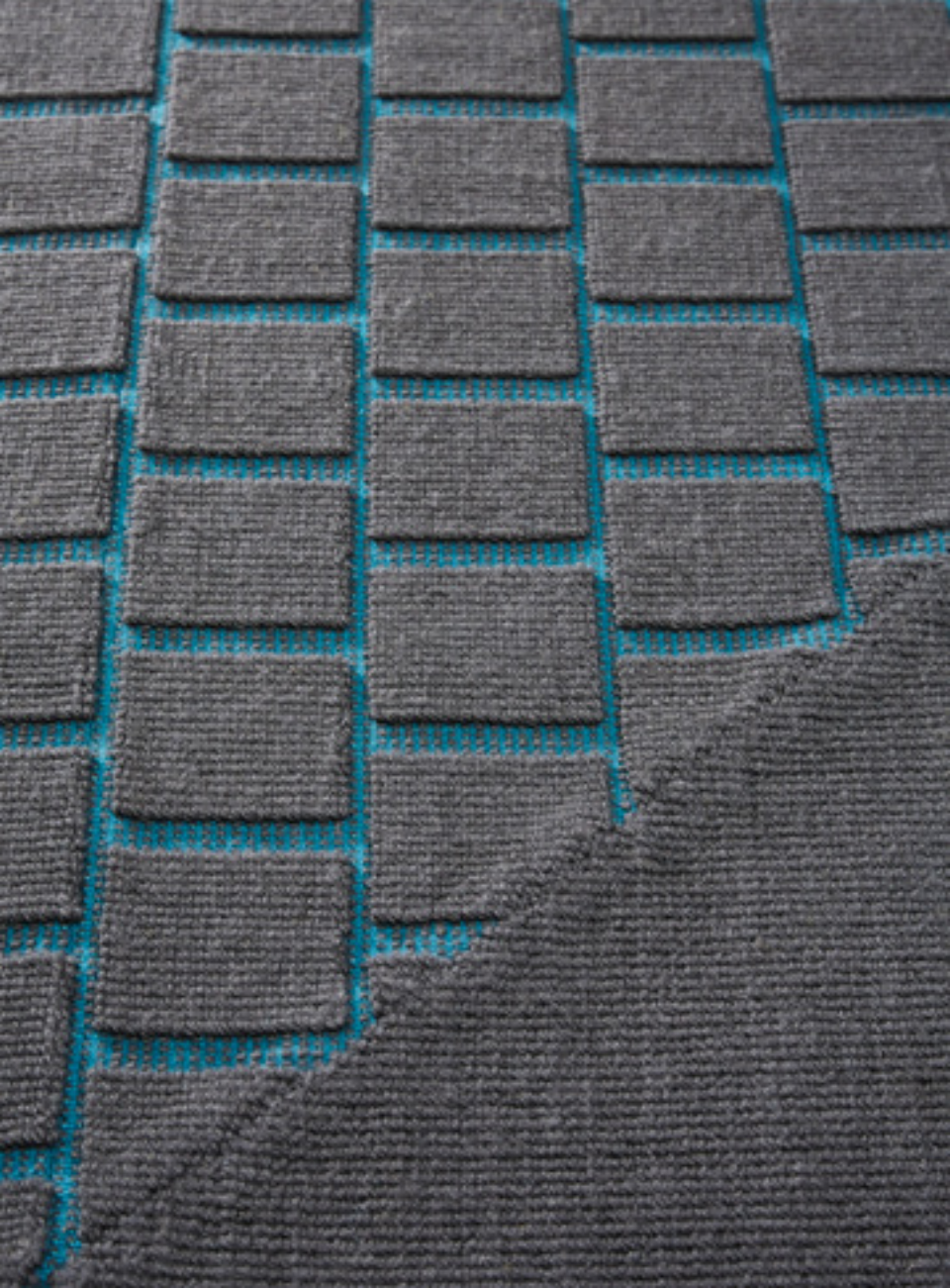
Les tapis en laine de la collection Variamen, tissés sur un fond en jute et coton sur des métiers à cantres, sont disponibles en quatre modèles différents et deux formats.

Variamen, a collection of rugs by architect Charles Zana takes its name from a Provençal dialect word for 'variation'. The new designs revisit the traditional motifs of the Manufacture with a range of geometric variations and colour gradients. The architect mined the house's archives - specifically its iconic punch cards - to define his motifs for the collection. Looking to update house classics while remaining true to the Manufacture's expertise, emblematic Cogolin motifs come tilted at 45-degree angles, framed like Polaroids or reassembled and declined in colour gradations. "The approach reflects what, in my opinion, should be the specificity of French architects: honouring artisanal traditions and techniques while introducing a contemporary spin" states the architect.

The wool rugs from the Variamen collection, woven on a cotton and jute base on hundred-year-old creel looms, come in four different designs and two sizes.



Alabran
CB10 laine / Wool



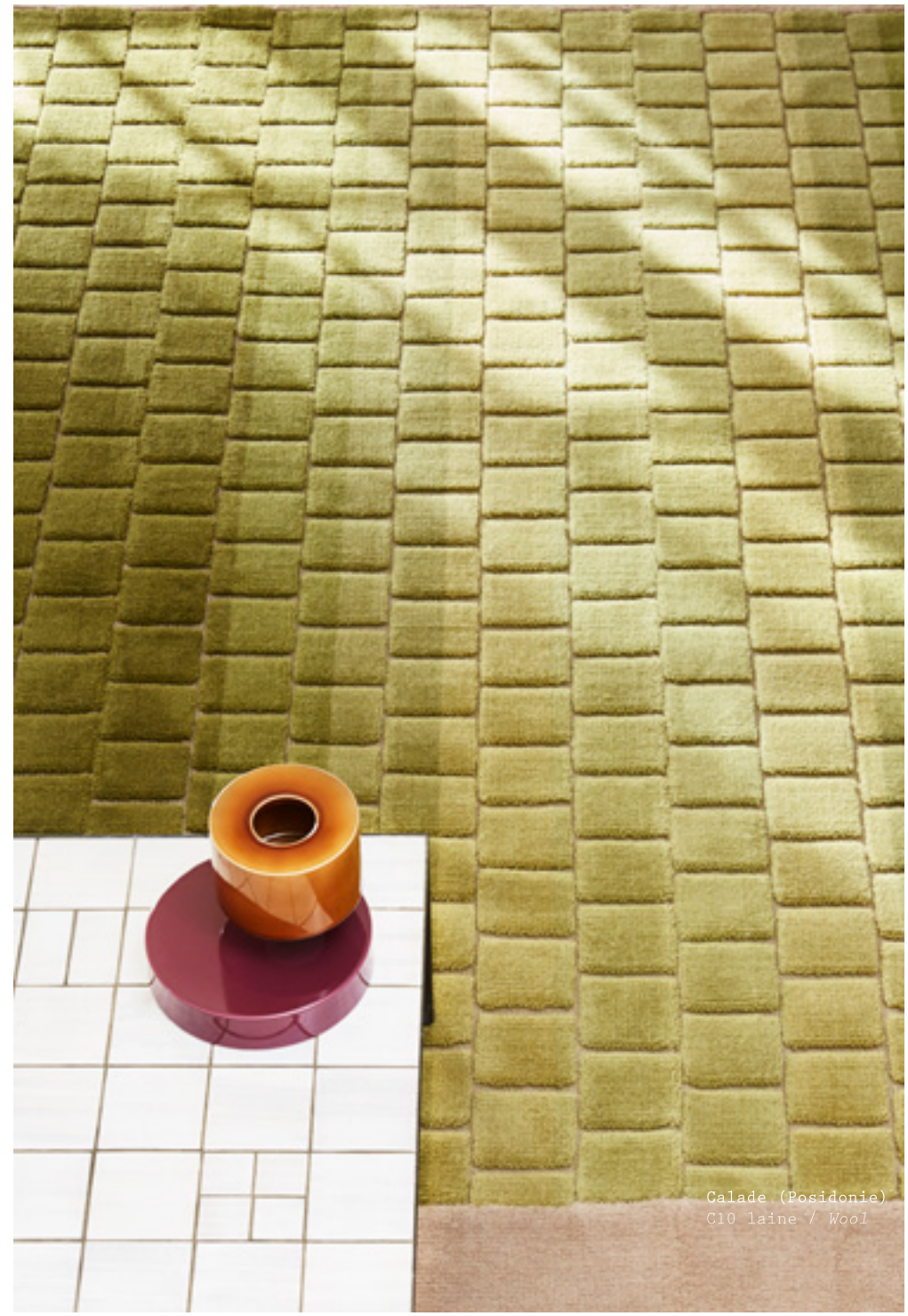
Alabran
B6 laine / Wool



Mascara >
B6 laine / Wool



Calade (Aurige & Avelano)
B6 laine / Wool & C10 laine / Wool



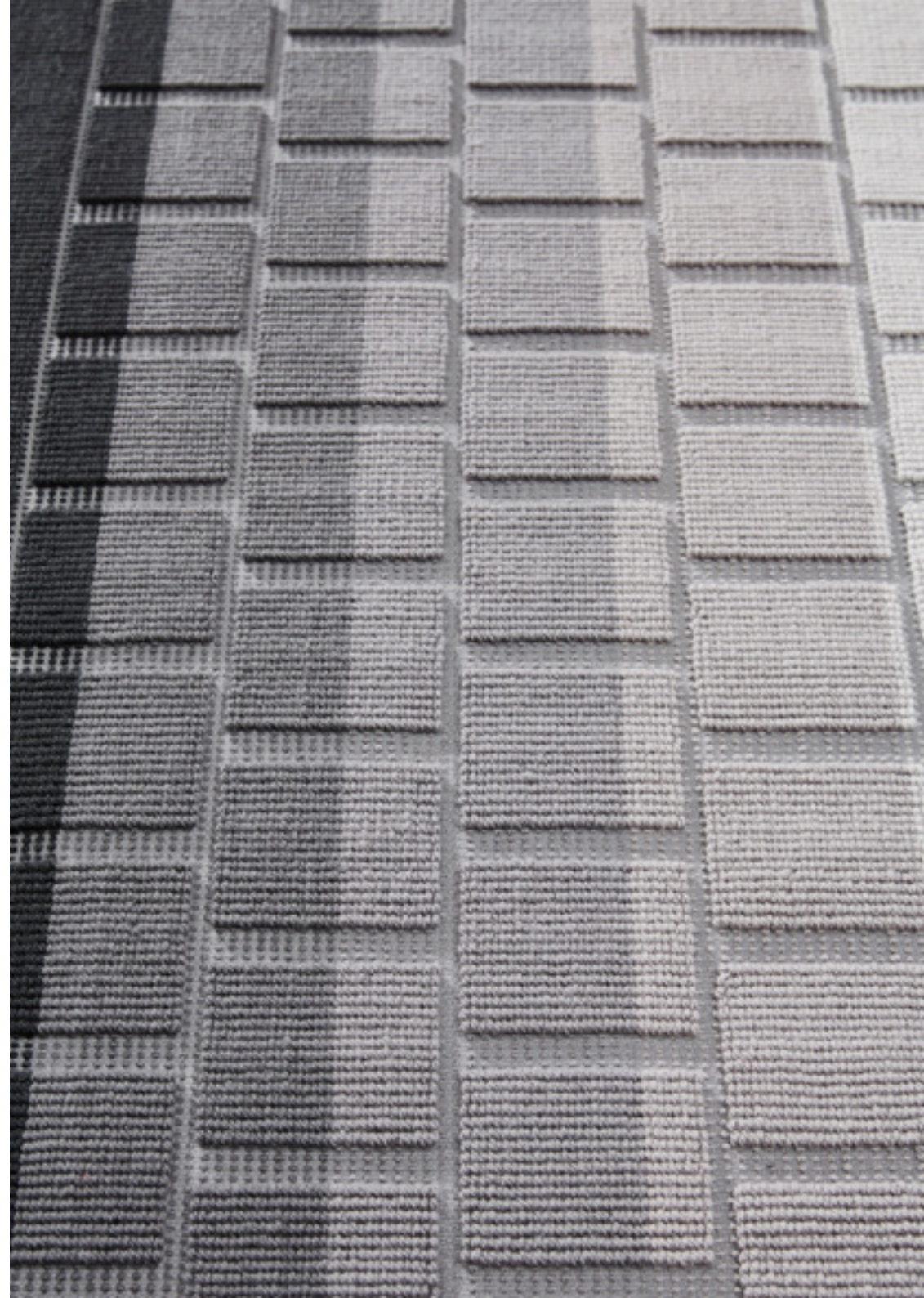
Calade (Posidonie)
C10 laine / Wool



Marelaggi (Saure)
B6 laine / Wool



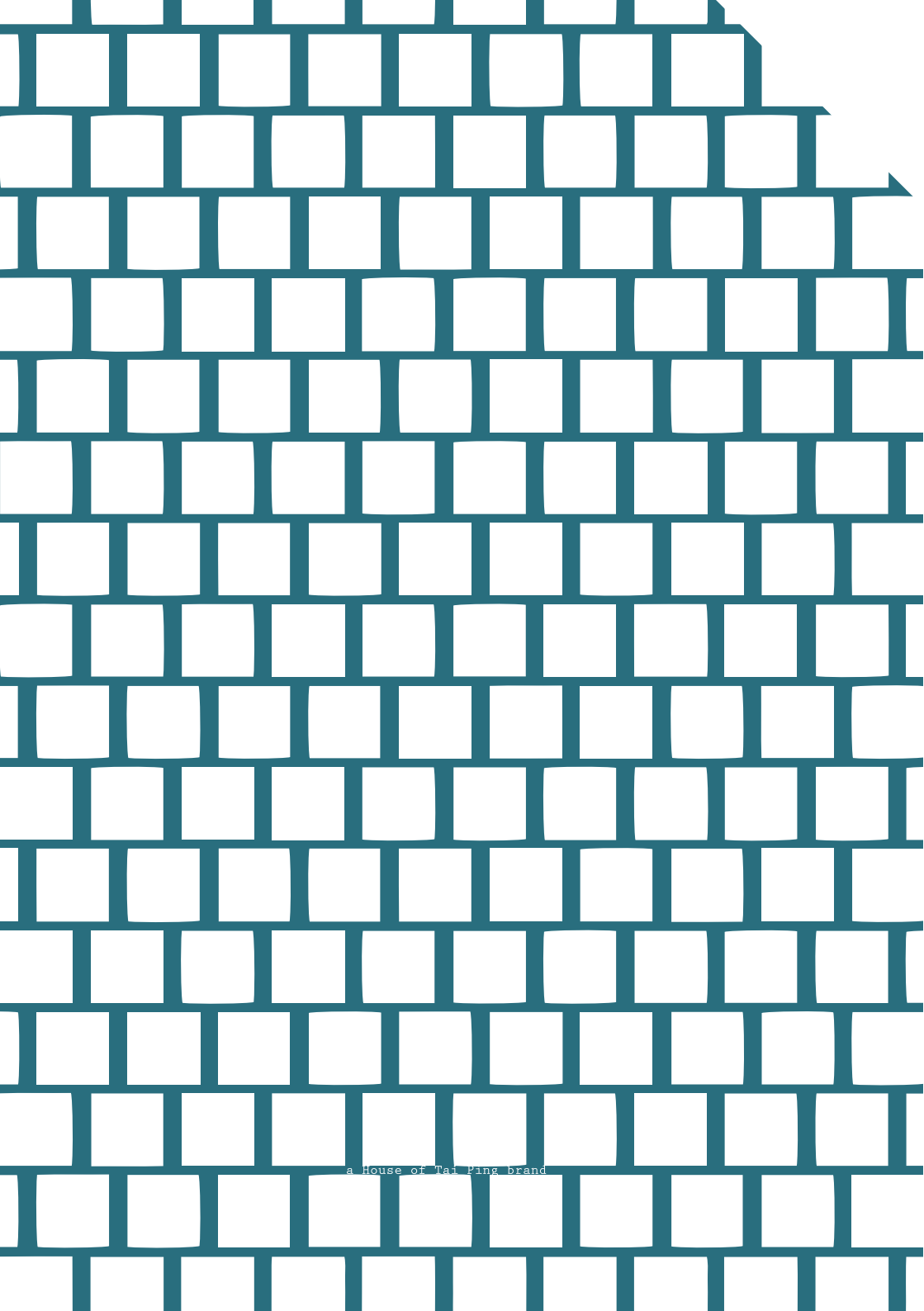
Marelaggi (Saure)
B6 laine / Wool



Calade (Aurige) >
B6 Laine / Wool



Marelaggi (Saure)
C10 laine / Wool



a House of Tai Ping brand