

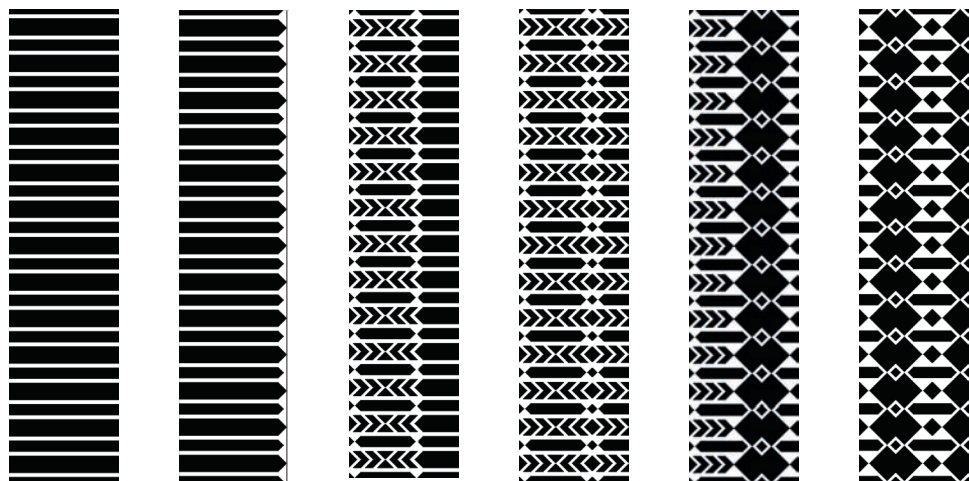
— LA MANUFACTURE —

Cogolin

— DEPUIS 1924 —

India Mahdavi
Jardin intérieur

Six lés disponibles / Six panels available



①

2

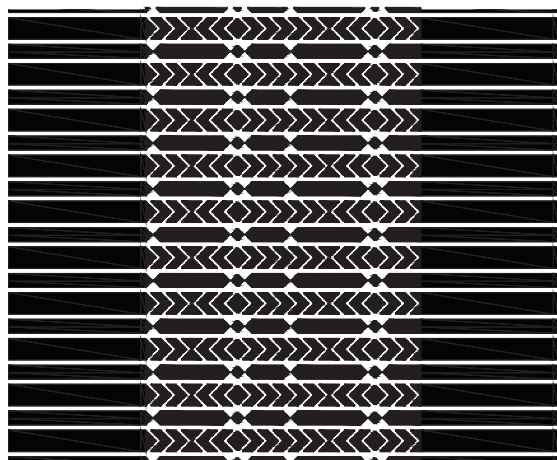
3

④

5

6

Jardin 1441



①

④

④

①

Introduction

La collaboration entre India Mahdavi et la Manufacture Cogolin apparaît comme une évidence: la collection Jardin intérieur est le fruit du métissage de ces deux identités complémentaires.

La sensibilité de la designer pour l'artisanat, les contrastes et décalages de ses créations trouvent avec la Manufacture Cogolin un terrain créatif exceptionnel. Nourrie d'une culture nomade et orientale, India Mahdavi crée un kilim revisité, superbement mis en valeur par l'habileté des artisans de la Manufacture Cogolin.

Habituellement conçus pour être assemblés dans la longueur, les tapis de Cogolin sont ici imaginés par India Mahdavi pour être assemblés dans la largeur, rompant avec la tradition de la maison dans un esprit ludique où le jeu d'assemblage permet une composition unique adaptée à chaque projet.

Version moderne du kilim d'inspiration florale, le « Jardin intérieur » peut ainsi s'étendre à l'infini dans une expérience totalement ouverte.

The collaboration between the complementary worlds of India Mahdavi and La Manufacture Cogolin has resulted in a collection: Jardin intérieur.

The designer's love for craftsmanship and her unique style have found an incredible creative playground at La Manufacture Cogolin. Inspired by bohemian and Oriental culture, India Mahdavi brings a new twist on a kilim taken to another level by the superbly talented artisans at La Manufacture Cogolin.

India Mahdavi has broken with the brand's tradition of rugs made using a single repeat pattern. Jardin intérieur, a modern version of the kilim, is a collection of 6 different patterns that can be assembled in a myriad of ways into a single composition, resulting in a unique creation for each project.



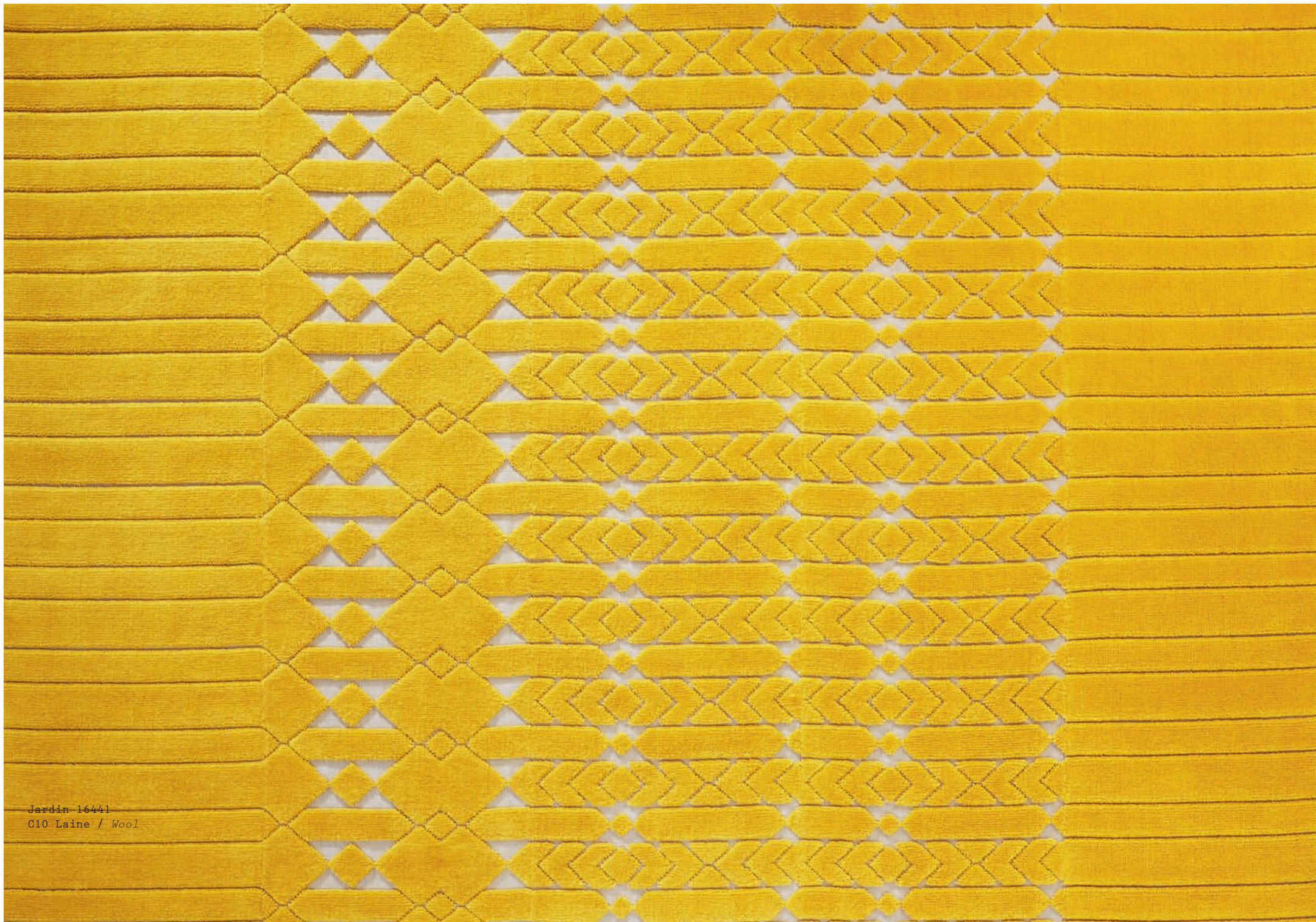
Jardin 16441
C10 Laine / Wool



Jardin 16441
B6 Laine / Wool



Jardin 5
C10 Laine / Wool



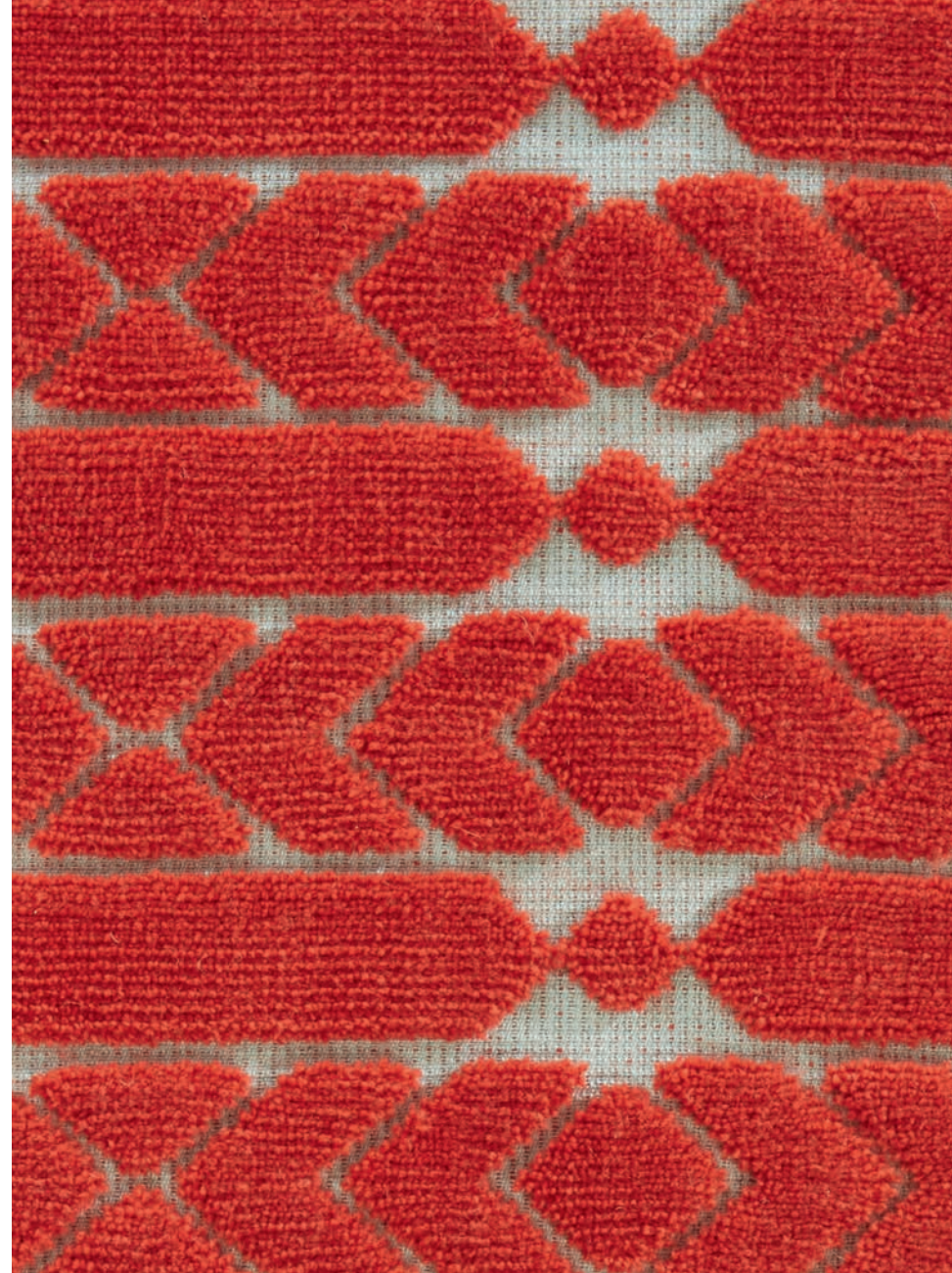
Jardin 16441
C10 Laine / Wool

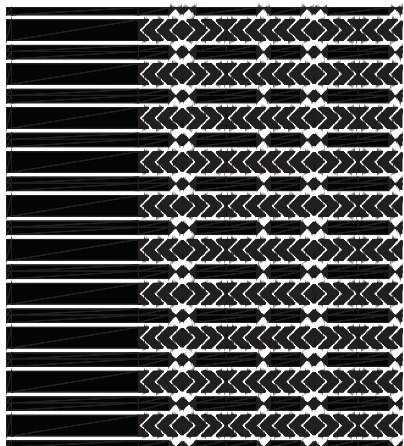


Jardin 16441
C10 Laine / Wool

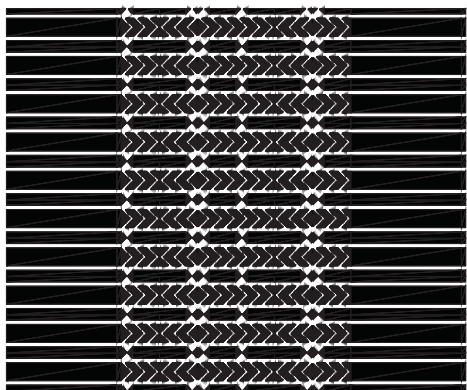


Jardin 1441
C10 Laine / Wool

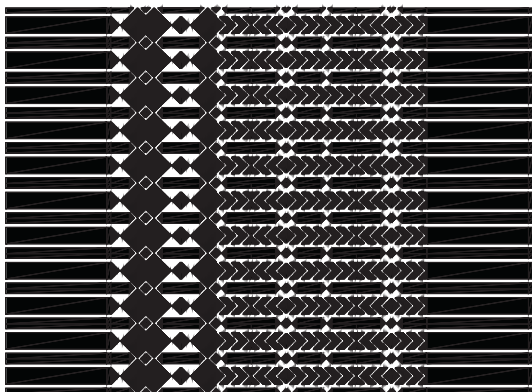




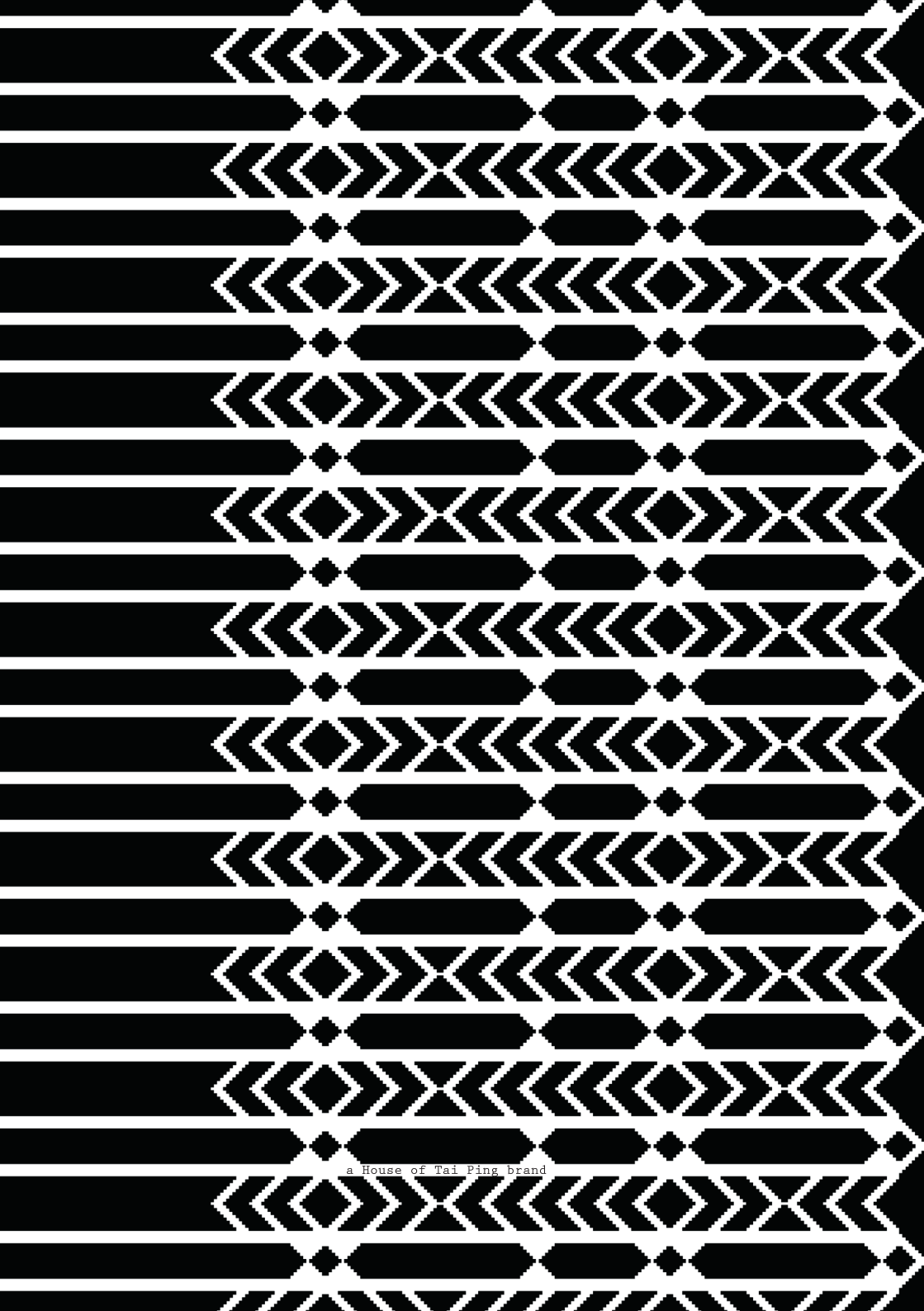
Jardin 144 - Taille : 2,10 x 2,30 m (6'7" x 7'4")



Jardin 1441 - Taille : 2,80 x 2,30 m (9'1" x 7'4")



Jardin 16441 - Taille : 3,50 x 2,60 m (11'4" x 8'4")



a House of Tai Ping brand